

证券代码：002088

证券简称：鲁阳节能

公告编号：2023-006

山东鲁阳节能材料股份有限公司

2022 年年度报告摘要

一、重要提示

本年度报告摘要来自年度报告全文，为全面了解本公司的经营成果、财务状况及未来发展规划，投资者应当到证监会指定媒体仔细阅读年度报告全文。

除下列董事外，其他董事亲自出席了审议本次年报的董事会会议

未亲自出席董事姓名	未亲自出席董事职务	未亲自出席会议原因	被委托人姓名
Robert Bruce Junker	董事	工作原因	John Charles Dandolph Iv
Brian Eldon Walker	董事	工作原因	Scott Dennis Horrigan

非标准审计意见提示

适用 不适用

董事会审议的报告期利润分配预案或公积金转增股本预案

适用 不适用

是否以公积金转增股本

是 否

公司经本次董事会审议通过的利润分配预案为：以 506,332,586 股为基数，向全体股东每 10 股派发现金红利 8.00 元（含税），送红股 0 股（含税），不以公积金转增股本。

董事会决议通过的本报告期优先股利润分配预案

适用 不适用

二、公司基本情况

1、公司简介

股票简称	鲁阳节能	股票代码	002088
股票上市交易所	深圳证券交易所		

联系人和联系方式	董事会秘书	证券事务代表
姓名	刘兆红	田寿波
办公地址	山东省淄博市沂源县城沂河路 11 号	山东省淄博市沂源县城沂河路 11 号
传真	0533-3282059	0533-3282059
电话	0533-3283708	0533-3283708
电子信箱	sdlyzqb@luyang.com	tianshoubo@luyang.com

2、报告期主要业务或产品简介

公司主要从事陶瓷纤维、可溶纤维、氧化铝纤维、轻质莫来石砖等耐火保温产品的研发、生产、销售、应用设计、施工业务，玄武岩纤维产品的研发、生产、销售业务。2022 年，公司继续推行提升市占率策略，在国内市场执行直销和经销并重的销售策略，发展增加了部分经销商，国内经销产品销售收入占比达到 18%左右。2022 年，公司在国际市场的销售模式以代理销售为主，并开始推进国外市场直销模式，在国外设立 2 处销售办事处。受同行业产能增加等影响，陶瓷纤维低端保温类棉毯产品市场竞争加剧，销售价格同比下降。

陶瓷纤维是指陶瓷材料通过熔融成纤工艺制备而成的轻质纤维，最高使用温度可达 1400℃，产品种类包括棉、毯、毡、板、纸、模块、异型件、纺织品等，具有耐高温、低热导、容重小、柔韧性好、易施工等性能，是优质的耐火、防火、节能材料。产品广泛应用于石化、冶金、有色、建材、电力、机械等行业的工业窑炉耐火保温、管道保温、绝热密封、辐射隔热等领域。随着陶瓷纤维产品生产、应用技术提高和产品种类增加，产品应用领域在不断拓展。

可溶纤维是一种能够有效降低纤维对人体及环境的危害性、符合国际卫生组织标准要求新型陶瓷纤维材料，产品形态主要包括棉、毯、毡、板、纸、纺织品、异型块等，可用于工业设备管道隔热、船舶防火保温及建筑防火等领域。

氧化铝纤维是采用溶胶-凝胶工艺制备而成的轻质耐火纤维，最高使用温度可达 1600℃，产品广泛应用于冶金、石化、陶瓷等行业高温窑炉耐火保温领域。

轻质莫来石砖是指以氧化铝、蓝晶石等高纯耐火粉料为原料加工而成的一种硬质耐火保温制品，产品具有低热容、低热导率、尺寸精确、可任意切割等性能，广泛应用于冶金、石化、建材、陶瓷、机械等行业的工业炉耐火和保温领域。

玄武岩纤维是指以玄武岩为主要原料，经高温熔化后加工而成的一种无机纤维。玄武岩纤维产品具有优良的保温、吸音、隔热、防火、透气等性能，广泛应用于建筑外墙防火保温、工业设备保温、管道保温等领域。

3、主要会计数据和财务指标

(1) 近三年主要会计数据和财务指标

公司是否需追溯调整或重述以前年度会计数据

是 否

单位：元

	2022 年末	2021 年末	本年末比上年末增减	2020 年末
总资产	3,915,263,761.81	3,821,719,370.06	2.45%	3,304,349,944.17
归属于上市公司股东的净资产	2,880,489,355.74	2,634,605,019.76	9.33%	2,377,586,185.08
	2022 年	2021 年	本年比上年增减	2020 年
营业收入	3,369,982,305.83	3,163,810,057.00	6.52%	2,325,686,118.59
归属于上市公司股东的净利润	582,348,493.97	534,178,668.95	9.02%	370,273,210.68
归属于上市公司股东的扣除非经常性损益的净利润	550,057,197.30	521,668,174.91	5.44%	351,180,237.40
经营活动产生的现金流量净额	614,966,947.05	525,521,668.44	17.02%	447,466,279.04
基本每股收益（元/股）	1.15	1.06	8.49%	0.74
稀释每股收益（元/股）	1.15	1.06	8.49%	0.74
加权平均净资产收益率	21.35%	21.73%	-0.38%	16.00%

(2) 分季度主要会计数据

单位：元

	第一季度	第二季度	第三季度	第四季度
营业收入	653,187,687.51	940,048,591.31	860,998,398.23	915,747,628.78

归属于上市公司股东的净利润	121,634,787.70	196,666,864.41	146,513,074.02	117,533,767.84
归属于上市公司股东的扣除非经常性损益的净利润	121,811,072.23	193,267,471.34	144,305,005.54	90,673,648.19
经营活动产生的现金流量净额	-6,499,503.42	263,191,245.59	59,482,263.13	298,792,941.75

上述财务指标或其加总数是否与公司已披露季度报告、半年度报告相关财务指标存在重大差异

是 否

4、股本及股东情况

(1) 普通股股东和表决权恢复的优先股股东数量及前 10 名股东持股情况表

单位：股

报告期末普通股股东总数	11,133	年度报告披露日前一个月末普通股股东总数	11,239	报告期末表决权恢复的优先股股东总数	0	年度报告披露日前一个月末表决权恢复的优先股股东总数	0
前 10 名股东持股情况							
股东名称	股东性质	持股比例	持股数量	持有有限售条件的股份数量	质押、标记或冻结情况		
					股份状态	数量	
奇耐联合纤维亚太控股有限公司	境外法人	53.00%	268,356,270	0			
鹿成滨	境内自然人	11.44%	57,932,802	51,446,994			
中国农业银行股份有限公司一大成新锐产业混合型证券投资基金	其他	3.12%	15,776,326	0			
沂源县南麻街道集体资产经营管理中心	境内非国有法人	2.85%	14,449,981	0			
广发证券股份有限公司一大成睿景灵活配置混合型证券投资基金	其他	1.93%	9,747,443	0			
基本养老保险基金一零零一组合	其他	1.64%	8,286,355	0			
中国银行股份有限公司	其他	0.96%	4,857,349	0			

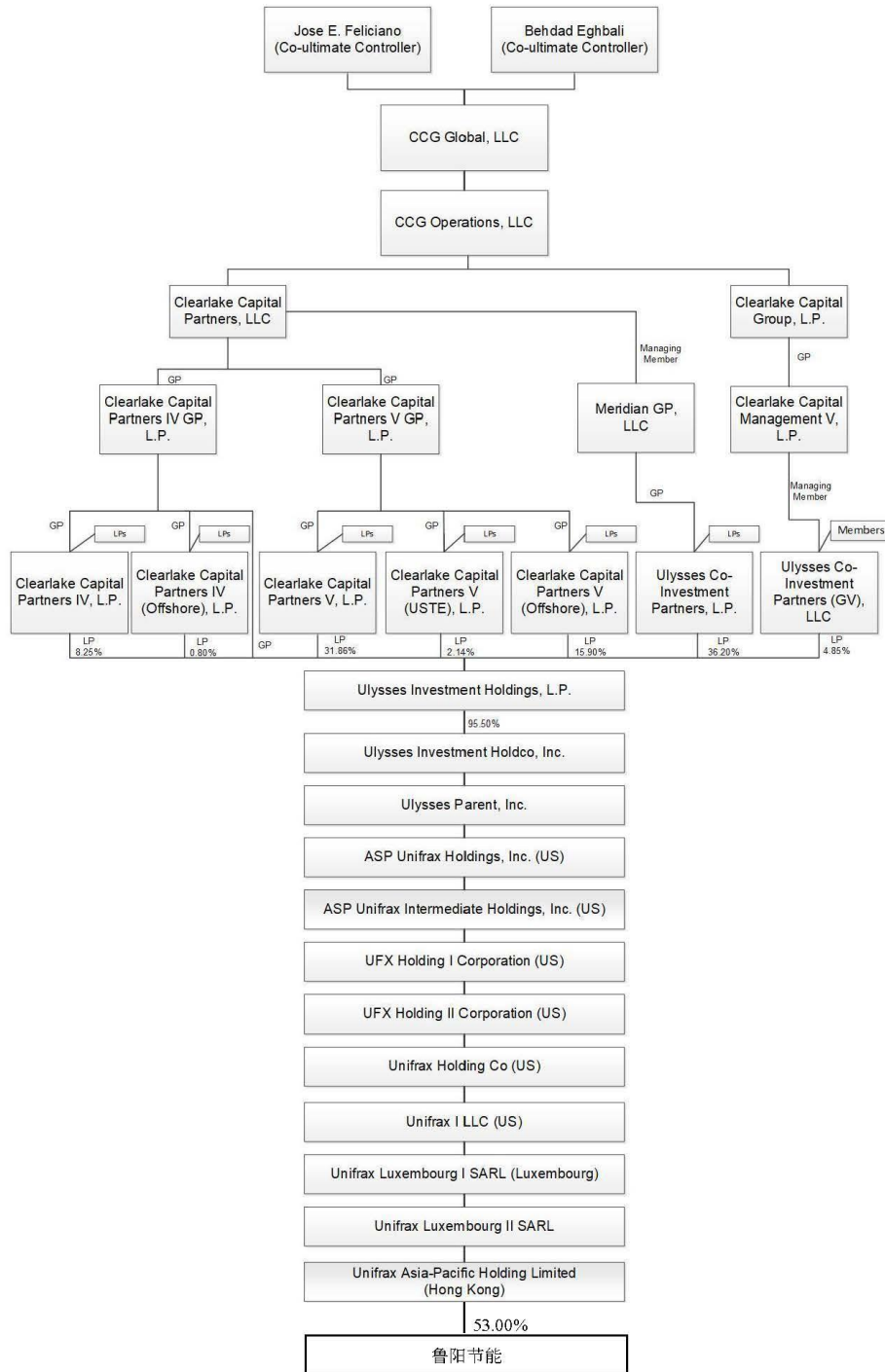
司一大成景气精选六个月持有期混合型证券投资基金						
全国社保基金四一四组合	其他	0.71%	3,576,732	0		
中国银行股份有限公司一大成国企改革灵活配置混合型证券投资基金	其他	0.60%	3,046,450	0		
周平凡	境内自然人	0.59%	3,000,000	0		
上述股东关联关系或一致行动的说明			公司未知上述股东之间是否存在关联关系，也未知是否属于一致行动人。			
参与融资融券业务股东情况说明（如有）			不适用			

（2）公司优先股股东总数及前 10 名优先股股东持股情况表

适用 不适用

公司报告期无优先股股东持股情况。

（3）以方框图形式披露公司与实际控制人之间的产权及控制关系



注:

- 1、图中 Unifrax Asia-Pacific Holding Limited (Hong Kong) 指奇耐亚太;
- 2、实体间若非特别说明或标注, 为 100%持有。

5、在年度报告批准报出日存续的债券情况

适用 不适用

三、重要事项

1、公司于 2022 年 4 月 14 日召开第十届董事会第十次会议，审议通过了公司 2021 年度利润分配预案，关于聘任公司 2022 年度财务报告及内部控制审计机构的议案，公司 2022 年贷款额度授权的议案，关于购买董事、监事及高级管理人员责任保险的议案，未来三年（2022-2024 年）股东回报规划，关于修订公司董事、监事及高级管理人员薪酬管理办法的议案，公司与奇耐联合纤维亚太控股有限公司、奇耐联合纤维（上海）有限公司 2022 年日常关联交易预计议案，关于修订《公司章程》的议案等议案。相关公告已于 2022 年 4 月 16 日在公司指定信息披露媒体《中国证券报》、《证券时报》及巨潮资讯网予以公告。

2、公司于 2022 年 4 月 28 日披露了控股股东奇耐亚太送交的《山东鲁阳节能材料股份有限公司要约收购报告书摘要》及相关文件，同日，公司披露了《山东鲁阳节能材料股份有限公司关于股东签署〈战略合作备忘录〉的公告》、《山东鲁阳节能材料股份有限公司关于股东签署〈《关于山东鲁阳股份有限公司若干事项的谅解备忘录》之确认函〉的公告》、《山东鲁阳节能材料股份有限公司关于控股股东等签署〈关于山东鲁阳节能材料股份有限公司有关投票权的协议〉的公告》，具体内容详见公司在指定信息披露媒体《中国证券报》、《证券时报》及巨潮资讯网披露的相关公告。

3、公司于 2022 年 5 月 10 日召开第十届董事会第十二次（临时）会议，审议通过了关于修订《公司股东大会议事规则》的议案。相关公告已于 2022 年 5 月 11 日在公司指定信息披露媒体《中国证券报》、《证券时报》及巨潮资讯网予以公告。

4、公司于 2022 年 5 月 23 日披露了控股股东奇耐亚太送交的《山东鲁阳节能材料股份有限公司要约收购报告书》及相关文件，具体内容详见公司在指定信息披露媒体《中国证券报》、《证券时报》及巨潮资讯网披露的相关公告。

5、公司于 2022 年 6 月 7 日召开第十届董事会第十三次（临时）会议，审议通过了《公司董事会关于奇耐联合纤维亚太控股有限公司要约收购事宜致全体股东的报告书》，相关公告已于 2022 年 6 月 8 日在公司指定信息披露媒体《中国证券报》、《证券时报》及巨潮资讯网予以公告。

6、公司于 2022 年 6 月 28 日披露了《关于奇耐联合纤维亚太控股有限公司要约收购结果暨股票复牌的公告》《关于奇耐联合纤维亚太控股有限公司要约收购公司股份完成过户的公告》等公告，具体内容详见公司在指定信息披露媒体《中国证券报》、《证券时报》及巨潮资讯网披露的相关公告。

7、公司于 2022 年 7 月 6 日召开第十届董事会第十四次（临时）会议，审议通过了《关于 2018 年限制性股票激励计划第四次解除限售期解锁条件成就的议案》、《关于调整公司 2018 年限制性股票激励计划股票回购价格的议案》，相关公告已于 2022 年 7 月 7 日在公司指定信息披露媒体《中国证券报》、《证券时报》及巨潮资讯网予以公告。

8、公司于 2022 年 8 月 24 日召开第十届董事会第十五次会议，审议通过了《关于公司会计政策变更的议案》、《关于补选公司第十届董事会非独立董事的议案》等议案，相关公告已于 2022 年 8 月 26 日在公司指定信息披露媒体《中国证券报》、《证券时报》及巨潮资讯网予以公告。

9、公司于 2022 年 10 月 24 日召开第十届董事会第十六次会议，审议通过了《关于调整董事会专门委员会的议案》等议案，相关公告已于 2022 年 10 月 26 日在公司指定信息披露媒体《中国证券报》、《证券时报》及巨潮资讯网予以公告。

10、公司于 2022 年 11 月 4 日召开第十届董事会第十七次（临时）会议，审议通过了《关于修订〈公司章程〉的议案》、《关于修订〈公司股东大会议事规则〉的议案》、《关于修订〈公司董事会议事规则〉的议案》，相关公告已于 2022 年 11 月 5 日在公司指定信息披露媒体《中国证券报》、《证券时报》及巨潮资讯网予以公告。

11、公司于 2022 年 12 月 27 日召开第十届董事会第十八次（临时）会议，审议通过了《关于向子公司山东鲁阳玄武岩纤维有限公司划转资产的议案》、《关于转让子公司山东鲁阳玄武岩纤维有限公司全部股权的议案》，相关公告已于 2022 年 12 月 29 日在公司指定信息披露媒体《中国证券报》、《证券时报》及巨潮资讯网予以公告。